



Промышленные принтеры штрих-кодов ■ ■ ■

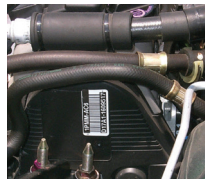
I-Class Mark II – это семейство промышленных принтеров штрих-кодов среднего класса, которые рассчитаны на широкий круг условий промышленной печати штрих-кодов. I-Class имеют легендарную репутацию в отрасли, как самые качественные принтеры в своем классе. Принтер I-Class Mark II превосходит ожидания: его отличают конкурентоспособная цена, лучшие в отрасли показатели надежности, отличные рабочие характеристики и удобство интеграции.

Принтер I-Class Mark II позиционируется как промышленный принтер среднего уровня, занимающий промежуточное положение между компактным M-Class Mark II и мощными принтерами H-класса. Принтер I-Class Mark II снабжен множеством стандартных функций, которые отсутствуют в продукции конкурирующих изготовителей: так, он имеет самый быстродействующий процессор, большой объем памяти, широкий выбор портов связи, интеллектуальную печатающую головку с прочным покрытием и лучшей устойчивостью к истиранию, а также новую функцию OPTIMedia, которая автоматически выбирает параметры нагрева и скорости, обеспечивающие наилучшее качество печати. Пользователи также по достоинству оценят сокращение энергопотребления. I-Class Mark II – это идеальный принтер для транспортировки и приемки грузов, идентификации продукции, маркировки фармацевтической продукции и контроля перемещения активов.

Обзор основных особенностей ■ ■ ■

- **OPTIMedia** – сокращает время настройки за счет того, что принтер автоматически устанавливает оптимальные параметры нагрева и скорости для получения наилучшего качества печати
- **Сниженное энергопотребление** – обеспечивает сокращение энергопотребления на 25 %, по сравнению с уровнем, обычным для изделий этого класса. Печатающая головка ECO IntelliSEAQ™ имеет прочное покрытие, лучшую устойчивость к истиранию и долговечность
- **Большое количество портов связи** – предлагается широкий выбор портов связи для промышленных принтеров среднего уровня, в том числе – последовательный, параллельный, USB, LAN, 2 порта USB-хост и SDIO, W-LAN, а также карта интерфейса GPIO
- **Графический дисплей** – принтер имеет 7-кнопочный графический ЖК-дисплей 128x64 с подсветкой, удобный для считывания показаний и позволяющий пользователю легко настраивать конфигурацию этикеток
- **Прочная конструкция** – надежный механизм и прочный корпус из литого алюминия
- **Удобный доступ к печатающей головке** – принтер I-Class Mark II очень удобен в обслуживании: как печатающую головку, так и опорный валик можно заменить менее, чем за 5 минут
- **Опции для полевой установки** – в частности, ножи, датчик снятия этикеток и датчик наличия, а также термотрансфер легко добавляются к базовому набору функций принтера
- **Многоязычное меню** – доступно на английском, испанском, немецком, итальянском и французском языках
- **Программное обеспечение** – включает DPL и другие популярные языковые эмуляции, которые позволяют легко интегрировать принтер в новые или используемые системы

популярные области применения ■ ■ ■



Производство

- Контроль перемещения активов
- Маркировка готовых товаров
- Отметки об исполнении
- Маркировка упаковки



Продукты питания и напитки

- Маркировка высокого разрешения
- Метки даты и времени истечения срока годности
- Идентификация продукции
- Грузовая маркировка



Транспортировка и снабжение

- Сквозные системы складирования
- Сортировочные центры
- Грузовая маркировка
- Отслеживание движения паллет



Фармацевтика

- Маркировка соответствия
- Идентификация продукции
- Контроль и мониторинг перемещения
- Перечни изделий для отбора

преимущества ■ ■ ■

Универсальность – принтеры I-Class Mark II могут использоваться в самых разных условиях промышленного применения благодаря обширным возможностям совместимости с различными носителями, подключения, поддержке эмуляции и дополнительным опциям. Линейка I-Class Mark II – это полный ассортимент моделей принтеров с качеством печати 203, 300 и 600 dpi, представляющих собой оптимальные решения среди промышленных принтеров среднего уровня, с точки зрения соотношения «цена/качество».

Повышенная производительность – Принтер I-Class Mark II успешно справляется с задачами, требующими высокой скорости печати этикеток: его производительность на 20% превосходит соответствующий показатель ближайшего конкурента в этом классе. Благодаря наличию процессора с тактовой частотой 400 МГц, этот принтер – самый быстрый среди имеющихся в отрасли промышленных принтеров среднего класса. Модульная конструкция принтера облегчает добавление и/или изменение опций, а также упрощает модернизацию и изменение конфигурации принтера с учетом развития бизнеса.

Сокращение времени на настройку



NETira™

Средство настройки конфигурации

Обеспечение подключений во всех средах (опция):

Ethernet - проводной LAN 10/100

W-LAN с протоколом безопасности WPA2

2 порта USB-хост и SDIO

Карта интерфейса GPIO



datamax·oneil

right by our customers.

спецификации изделия ■ ■ ■

Общие сведения

	I-4212e	I-4310	I-4606
Ширина печати (макс)	4.10» (104.1 мм)	4.16» (105.7 мм)	4.16» (105.7 мм)
Диапазон длины печати*	0.25»- 99» (6.35 - 2514.6 мм)	0.25»- 99» (6.35 - 2514.6 мм)	0.25»- 55» (6.35 - 1397 мм)
Скорость печати	12 IPS (304 мм/с)	10 IPS (254 мм/с)	6 IPS (152 мм/с)
Разрешение	203 DPI (8 точек/мм)	300 DPI (12 точек/мм)	600 DPI (24 точек/мм)
Память (СДОЗУ / флэш)	32Мб / 64Мб	32Мб / 64Мб	32Мб / 64Мб

технология печати ■ ■ ■

- Тип печати:
 - » Прямая термopечать
 - » Термотрансферная печать (опция)

физические характеристики ■ ■ ■

- Размеры:
 - » 12.7» В x 12.62» Ш x 18.6» Д (322.6мм В x 320.5мм Ш x 472.4мм Д)
- Масса:
 - » 45 фунтов (20,5кг)
- Рабочая температура:
 - » 0°C - 40°C
- Источник питания:
 - » С автоматическим распознаванием: 90-132 или 180-264 В переменного тока при 47-63Гц
- Конструкция:
 - » Металлический корпус, прозрачное окно сбоку для удобства контроля запаса носителя

интеграция ■ ■ ■

- Порты связи:

Последовательный RS232	Стандартный
USB 2.0	Стандартный
Параллельный двухсторонний	Стандартный
10/100 BaseT Ethernet	Опция
2 USB-хост	Опция
W-LAN, 802.11 a/b/g	Опция
SDIO	Опция
GPIO	Опция

- Протоколы безопасности:

	WEP	WPA WPA2
Режимы		PSK/Enterprise
Защита/Шифрование	64/128	TKIP/RC4 CCMP/AES
Аутентификация	LEAP, EAP-PEAP, EAP-FAST, EAP-TTLS, EAP-LEAP, IPV4	

- Программное обеспечение
 - » NETira CT – служебная программа для полной настройки принтера
 - » NETira LD – программное обеспечение для проектирования этикеток
 - » Встроенные сетевые веб-страницы
 - » Драйверы Windows - NT, XP, Vista
- Аппаратно-программное обеспечение
 - » Возможность загрузки обновлений онлайн
 - » Автоматическое распознавание - DPL, PL-Z или PL-I

дополнительные принадлежности ■ ■ ■

- Внешнее перематывающее устройство
- Лоток с носителем для ножа

штрих-коды/шрифты/графика ■ ■ ■

- Штрих-коды:
 - » Линейные: Код 3 из 9, UPC-A, UPC-E, Перемежающийся 2 из 5, Промышленный 2 из 5, Std 2 из 5, Код 11, Код 93, Код 128, EAN-8, EAN-13, HIBC, Codabar, Plessey, UPC 2- и 5-разрядные дополнения, Postnet, UCC/EAN Код 128, Telepen, Planetcode, FIM, USPS-4 State
 - » 2D символичные: MaxiCode, PDF417, USD-8, Datamatrix, QR-код, Codeablock, Код 16k, Aztec, TLC 39, Micro PDF417, GS1 Databar
- Встроенные шрифты:
 - » Десять алфавитно-цифровых шрифтов размером от 2.5 до 23 пунктов, включая OCR“A, OCR”B, CG Triumvirate™ гладкий шрифт от AGFA®
 - » Масштабируемые шрифты: CG Triumvirate Bold Condensed, CG Triumvirate & CG Times с поддержкой кириллических, греческих, арабских символов и символов иврита
- Загружаемые типы шрифтов:
 - » True-Type, Растровые
- Набор символов:
 - » Более 50 встроенных наборов символов; поддержка Unicode/UTF8
- Расширение/поворот шрифтов:
 - » Все шрифты растягиваются по вертикали и по горизонтали с коэффициентом до 24x; шрифты и графика могут печататься в четырех направлениях: 0°, 90°, 180° и 270°.
- Поддержка графики:
 - » файлы .PCX, .BMP и .IMG
- Обрабатываемое/зеркальное изображение
 - » Любой шрифт и любое поле графики может быть напечатано в обычном или обращенном виде

гарантия ■ ■ ■

- Принтер*: 1 год (включая опорный валик и установленные опции)
- Печатающая головка*: 1 год или 1,000,000 дюймов (в зависимости от того, какой из названных пределов будет достигнут раньше)
- О дополнительных гарантийных возможностях можно узнать у представителя по продажам

* при использовании с разрешенными расходными материалами

носители ■ ■ ■

- Тип носителя:
 - » Рулонный: с наружным диаметром 8.0» (203.2мм) на сердечнике 1.5”-3.0» (38.1мм-76.2мм); наружным диаметром 7.0» (177.8мм) на сердечнике 1.5» (38.1мм)
 - » Фальцованный материал: принимается с задней стороны принтера
 - » Разрезные или непрерывные этикетки
 - » Перфорированные или сплошные материалы для бирок/билетов
- Диапазон ширины носителя:
 - » 1.0» - 4.65» (25.4мм - 118.1мм)
- Минимальная длина носителя:
 - » В режиме отрыва и перемотки: 0.25» (6.35мм)
 - » В режиме снятия этикетки и резки: 1.0» (25.4мм)
- Диапазон толщины носителя:
 - » 0.0025» - 0.01» (0.0635мм - 0.254мм)
- Распознавание носителя:
 - » «Сквозное распознавание» для отрезных этикеток и бирок с подкладкой
 - » Отражающий датчик для носителей с черной меткой
- Обратная подача этикетки:
 - » Для использования с опцией «Нож»
- Красящая лента:
 - » Диапазон ширины: 1.0»- 4.5» (25.4мм - 114.3мм)
 - » Сердечник: 1.0» (25.4мм)
 - » Длина: 1968’ (600м)
 - » Покрытие с внутренней и внешней стороны

опции ■ ■ ■

- Термотрансфер
- Внутреннее устройство перемотки
- Литой механизм снятия этикетки и контроля наличия, и внутреннее устройство перемотки
- Нож (10 мил)
- Поддержка шрифтов ILPC (хангиль, упрощенный китайский и кандзи)
- Ethernet-проводной, W-LAN 802.11 a/b/g с протоколом безопасности WPA2
- 2 порта USB-хост, SDIO Ethernet проводной LAN 10/100
- Карта интерфейса аппликатора GPIO

официальные разрешения ■ ■ ■

Актуальный перечень можно получить в отделе продаж



Вы еще не знаете? Применение качественных этикеток и красящих лент может существенно продлить срок службы Вашей печатающей головки. Компания Datamax-O’Neil предлагает широкий ассортимент качественных носителей для своих принтеров, в том числе – заказные этикетки, бланки этикеток, носители для печати билетов, ленты и средства для чистки. Выбирая Datamax-O’Neil, Вы получаете неизменно превосходное качество. Качество, которое обеспечивает отличные характеристики и совместимость... Мы это гарантируем.



ISO 9001: 2008
СЕРТИФИЦИРОВАНО



datamax • o’neil
right by our customers.

A DOVER Company

www.datamax-oneil.com

Спецификации подлежат изменениям без предварительного уведомления.
Авторские права 2013, Datamax-O’Neil (изд. 8.21.13)